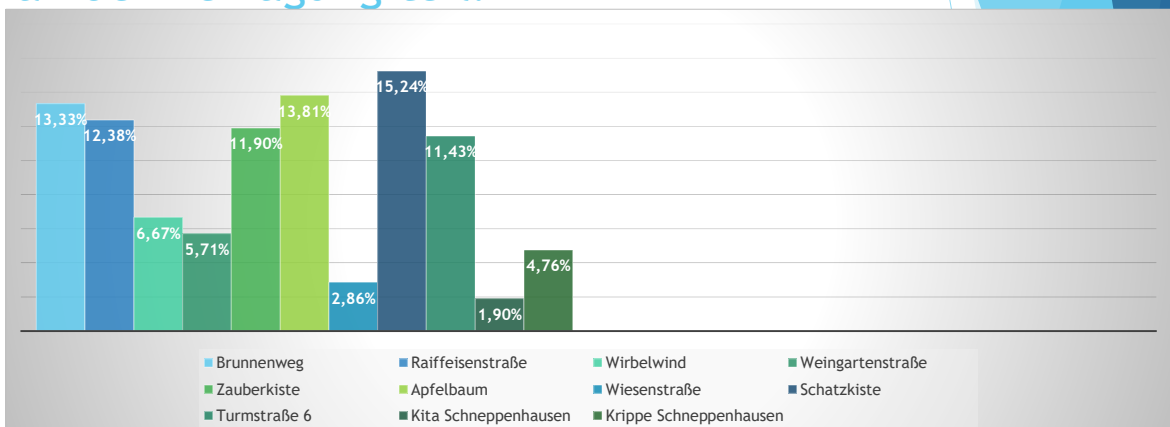


Elternbefragung 2023

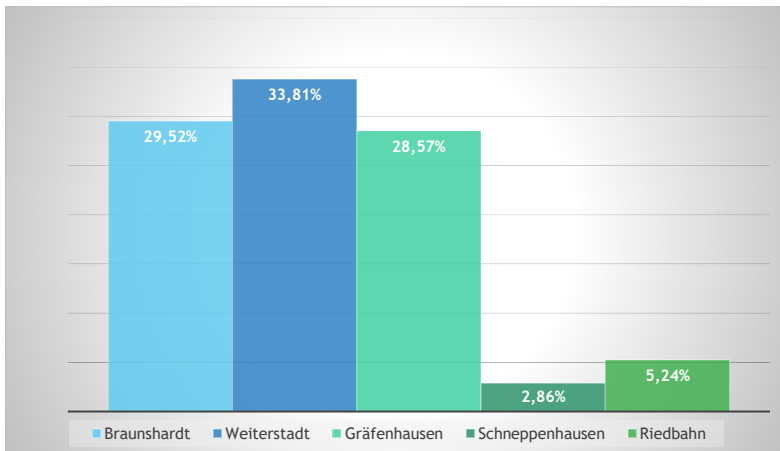
in den kommunalen Krippen und Kitas



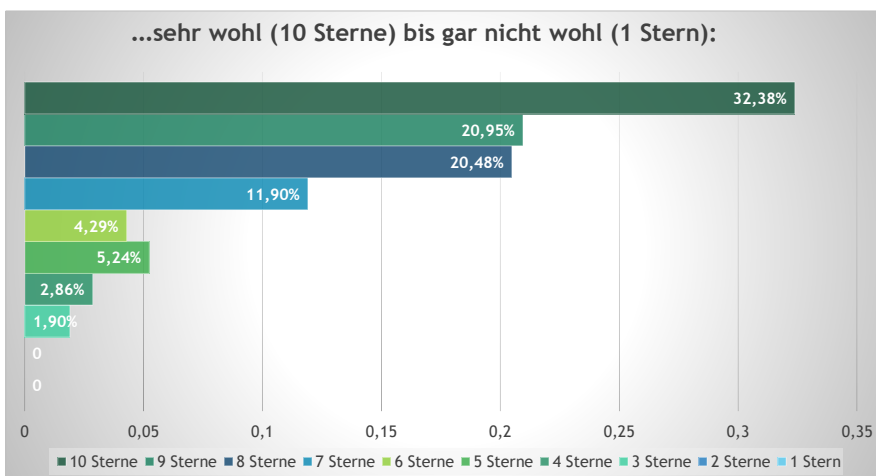
Insgesamt nahmen 210 Teilnehmer*innen an der Befragung teil:



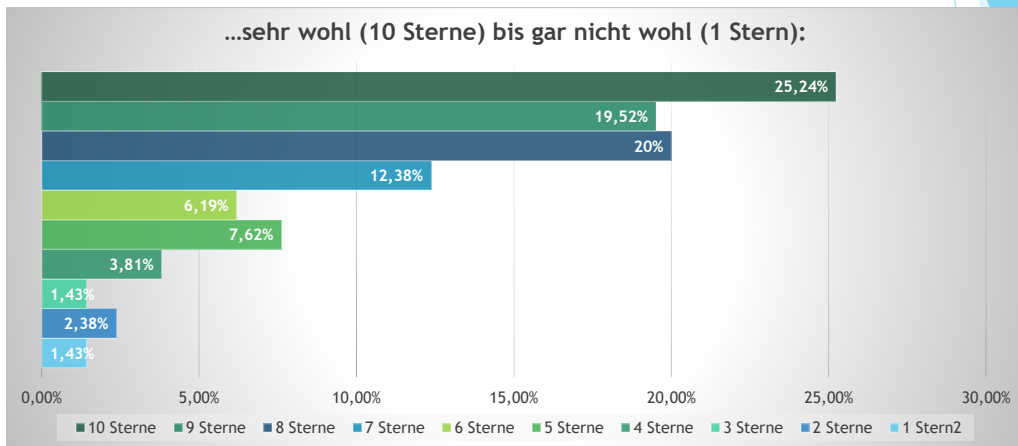
Die Teilnehmer*innen wohnen im Stadtteil:



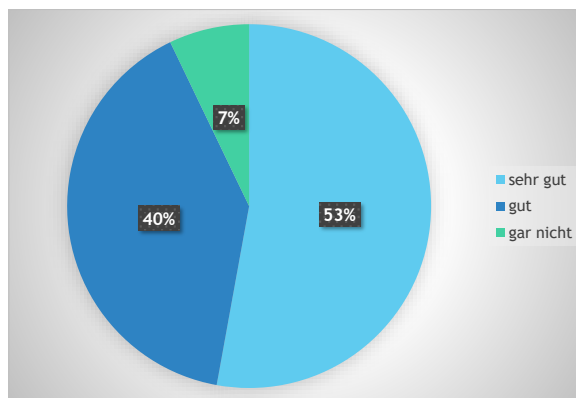
Ihr Kind fühlt sich in der Krippe/Kita:



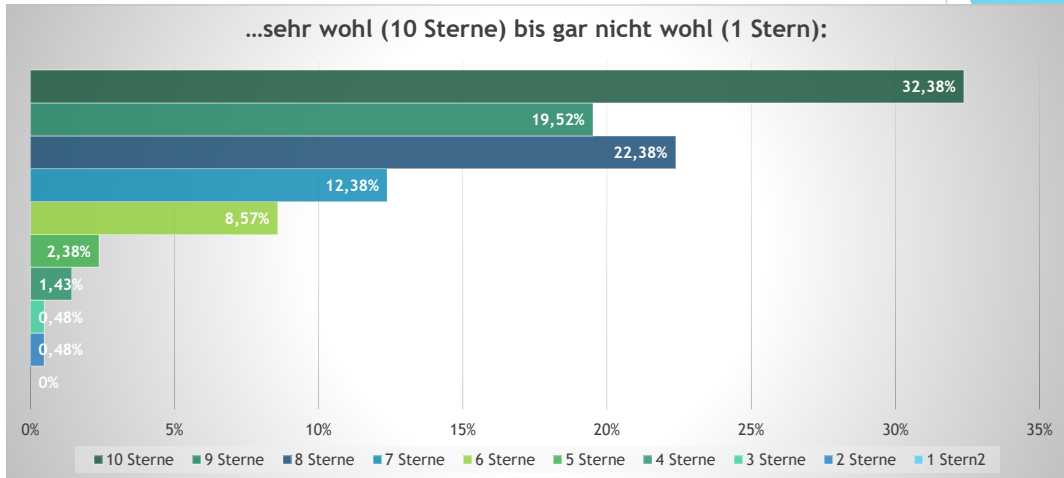
Sie als Eltern fühlen sich in der Kita/Krippe:



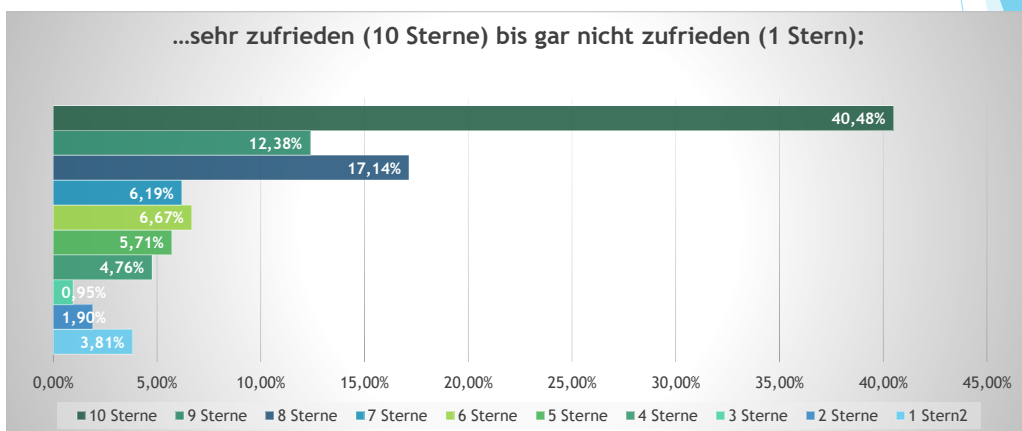
Wenn Sie eine Sorge oder Kritik haben, können Sie dies in Ihrer Kita/Krippe ansprechen?



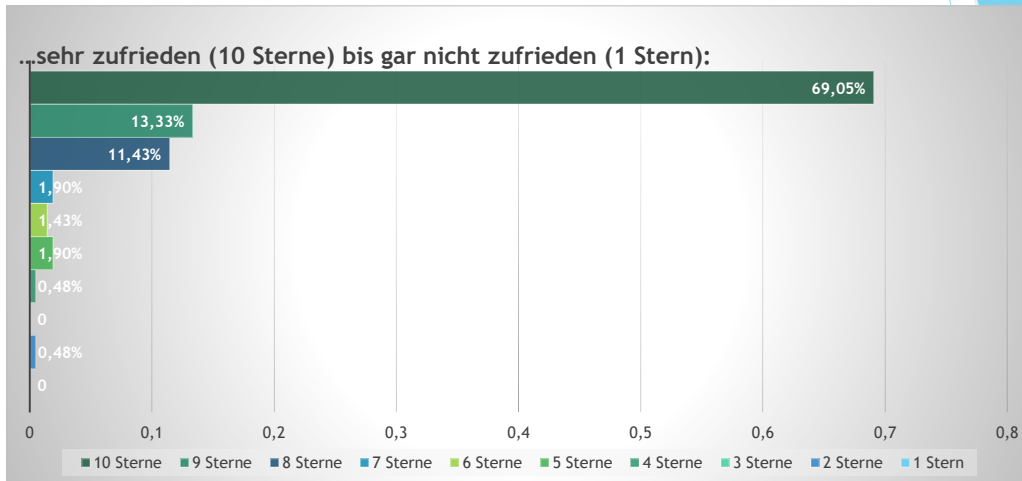
Ihre Familie fühlt sich in Ihrem Stadtteil:



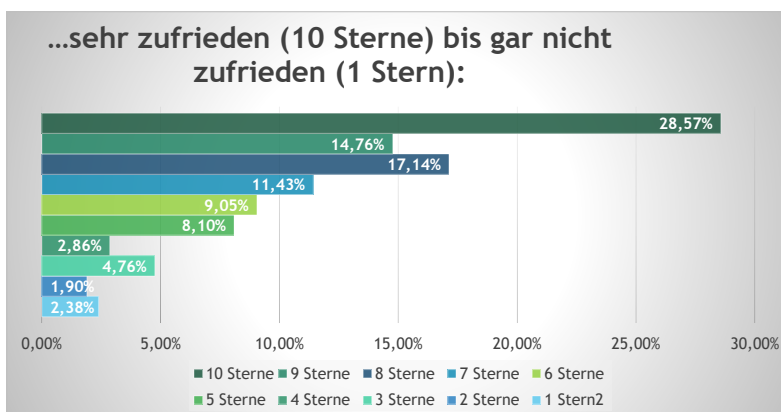
Wie zufrieden waren Sie mit der Eingewöhnung Ihres Kindes in der aktuellen Einrichtung?



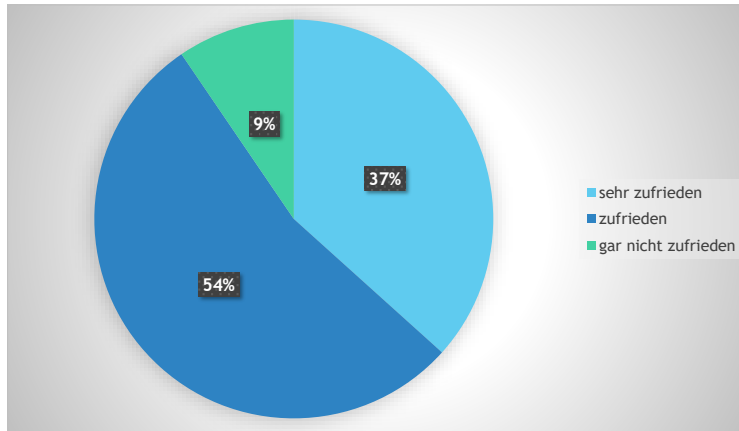
Wie zufrieden sind Sie mit den Öffnungszeiten Ihrer Krippe/Kita?



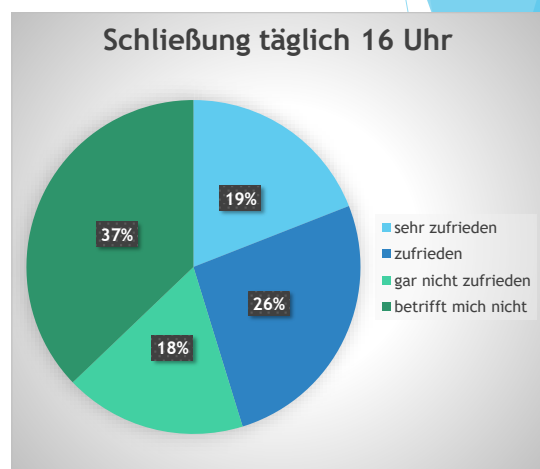
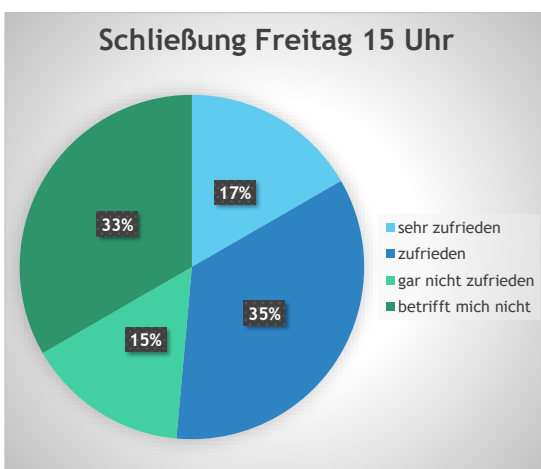
Durch Personalmangel und Krankheitsausfällen kommt es zu Notfallplänen in Kitas/Krippen. Wie zufrieden sind Sie mit der Organisation und Kommunikation hierbei?



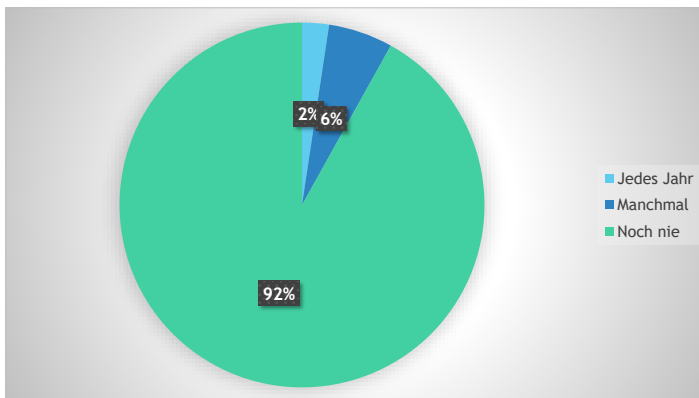
Um noch mehr Notfallpläne zu vermeiden schließen Kitas und Krippen an zwei Brückentagen im Jahr, zwischen Weihnachten und Neujahr und an drei Wochen in den Sommerferien. Damit sind Sie:



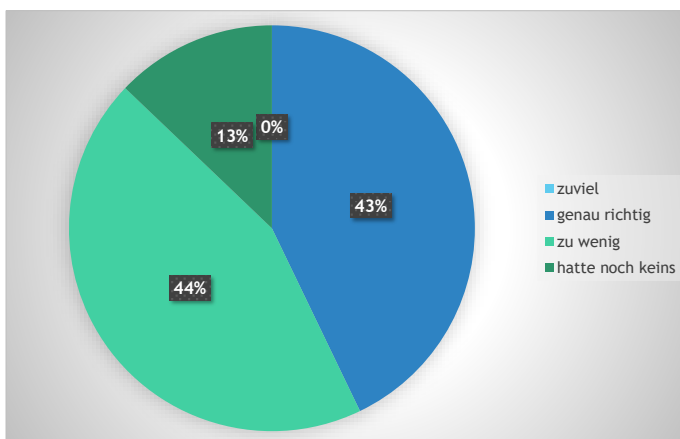
Weitere Maßnahmen könnten sein:



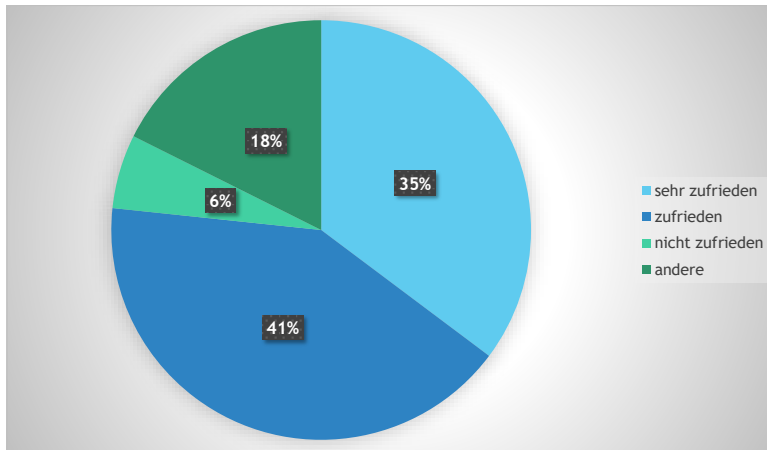
Für Kinder berufstätiger Eltern, die sich in den Sommerferien keinen Urlaub nehmen können, bieten wir die Sommerkita an. Wie oft haben Sie die Sommerkita schon in Anspruch genommen?



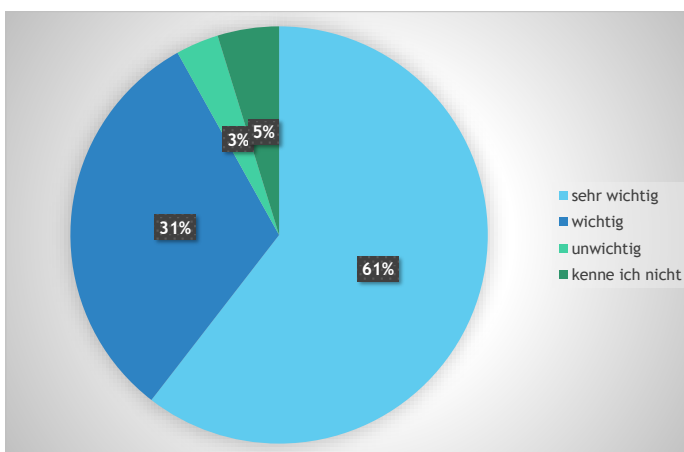
Ihre Kita/Krippe bietet Ihnen einmal jährlich ein Entwicklungsgespräch zu Ihrem Kind an. Dies finden Sie:



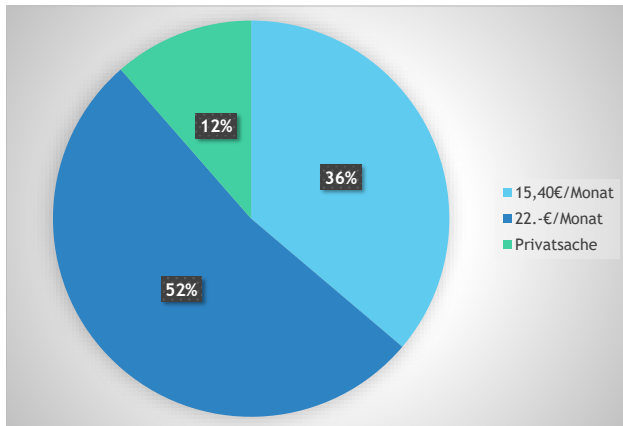
Mit dem Verlauf und Inhalt des Entwicklungsgesprächs sind Sie:



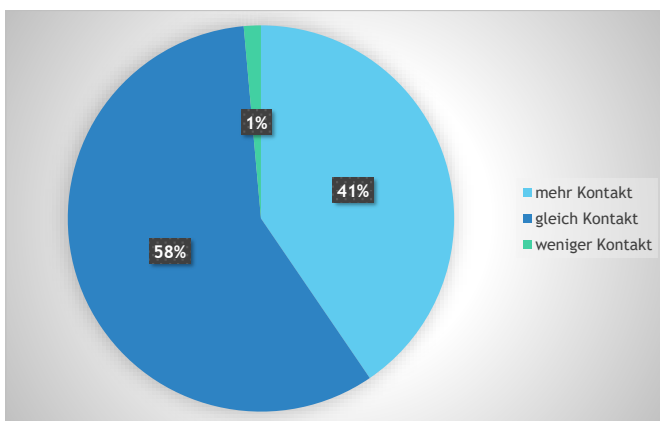
Wie wichtig ist Ihnen die Entwicklungsdokumentation (Portfolio) Ihres Kindes?



Gerne möchten wir allen Kindern ein gesundes Frühstück anbieten. Was wären sie bereit für ein gesundes Frühstück zu zahlen?



Durch den Besuch Ihres Kindes lernen Sie in der Kita andere Eltern kennen. Mit diesen hätten Sie gerne:



In Ihrer Kita/Krippe können Sie als Eltern Ihr Wissen und Können einbringen (z.B. Nähen, Schach spielen, PC-Kenntnisse, Kochen und Backen, Musizieren, Natur- und Sprachkenntnisse...)! In welcher Form wäre dies für Sie interessant?

Bei Aktionen mit den Kindern: 68,57%

Bei Aktionen mit den Eltern: 22,86%

Bei Aktionen beim Außengelände: 30,95%

Gar nicht: 22,38%



Vielen
♥
Dank!

Liebe Eltern, für Ihre Zeit und Offenheit beim Ausfüllen der Umfrage, für konstruktives Feedback, für Ideen sich selbst einzubringen, !

Liebe Leitungen, für das Erinnern und Motivieren der Eltern an der Umfrage teilzunehmen und vor allem für die hervorragende Arbeit, die Ihr mit Euren Teams täglich leistet, wie in den individuellen Rückmeldungen der Umfrage wiedergespiegelt wurde !